

Planlegenden:
 ALLE MASS SIND IN DEN PLÄNEN UND AUF DEM BAU ZU PRÜFEN. BEI UNSTIMMIGKEITEN IST DIE BAULEITUNG ZU INFORMIEREN. DIE TÜRHÖHEN BEZIEHEN SICH AB OK. FERTIG BODEN BIS UK. ROH STURZ, RESPEKTIVE UK. ROH DECKE. DIE BRÜSTUNGSHÖHEN GELTEN AB OK. FERTIG BODEN BIS OK. FENSTERHÖHEN GELTEN AB OK. FERTIG BODEN ODER AB OK. SCHWELLE BIS UK. ROH STURZ. TÜR- UND FENSTERHÖHEN GEMESSEN AB OK. FERTIG HÖHEREM BODEN, SCHWELLE, BZW. FENSTERBANK BIS UK. ROH STURZ. FÜR EINZELHEITEN SIND DIE DETAILS MIT 1:20, 1:10, 1:5, 1:1 MASSGEBEND.

	BETON	SW	SCHWELLENHÖHE	FB	FERTIG BODEN
	BACKSTEIN	BR	BRÜSTUNGSHÖHE	RB	ROH BODEN
	KALKSANDSTEIN	ST	STURZHÖHE	RD	ROH DECKE
	BETONFERTIGELEMENTE	OK	OBERKANT	UKD	UNTERKANT DECKE
	MÖRTEL GIPS	UK	UNTERKANT	F	FERTIG
	HOLZ	AK	AUSSERKANT	R	ROH
	DÄMMSTOFFE				
	NATURSTEIN				
	SPERRSCHICHT				

K	KABEL	K1	SCHLANK	K2	STÄHLE	K3	STÄHLE	K4	STÄHLE	K5	STÄHLE	K6	STÄHLE	K7	STÄHLE	K8	STÄHLE	K9	STÄHLE	K10	STÄHLE	K11	STÄHLE	K12	STÄHLE	K13	STÄHLE	K14	STÄHLE	K15	STÄHLE	K16	STÄHLE	K17	STÄHLE	K18	STÄHLE	K19	STÄHLE	K20	STÄHLE	K21	STÄHLE	K22	STÄHLE	K23	STÄHLE	K24	STÄHLE	K25	STÄHLE	K26	STÄHLE	K27	STÄHLE	K28	STÄHLE	K29	STÄHLE	K30	STÄHLE	K31	STÄHLE	K32	STÄHLE	K33	STÄHLE	K34	STÄHLE	K35	STÄHLE	K36	STÄHLE	K37	STÄHLE	K38	STÄHLE	K39	STÄHLE	K40	STÄHLE	K41	STÄHLE	K42	STÄHLE	K43	STÄHLE	K44	STÄHLE	K45	STÄHLE	K46	STÄHLE	K47	STÄHLE	K48	STÄHLE	K49	STÄHLE	K50	STÄHLE	K51	STÄHLE	K52	STÄHLE	K53	STÄHLE	K54	STÄHLE	K55	STÄHLE	K56	STÄHLE	K57	STÄHLE	K58	STÄHLE	K59	STÄHLE	K60	STÄHLE	K61	STÄHLE	K62	STÄHLE	K63	STÄHLE	K64	STÄHLE	K65	STÄHLE	K66	STÄHLE	K67	STÄHLE	K68	STÄHLE	K69	STÄHLE	K70	STÄHLE	K71	STÄHLE	K72	STÄHLE	K73	STÄHLE	K74	STÄHLE	K75	STÄHLE	K76	STÄHLE	K77	STÄHLE	K78	STÄHLE	K79	STÄHLE	K80	STÄHLE	K81	STÄHLE	K82	STÄHLE	K83	STÄHLE	K84	STÄHLE	K85	STÄHLE	K86	STÄHLE	K87	STÄHLE	K88	STÄHLE	K89	STÄHLE	K90	STÄHLE	K91	STÄHLE	K92	STÄHLE	K93	STÄHLE	K94	STÄHLE	K95	STÄHLE	K96	STÄHLE	K97	STÄHLE	K98	STÄHLE	K99	STÄHLE	K100	STÄHLE
---	-------	----	---------	----	--------	----	--------	----	--------	----	--------	----	--------	----	--------	----	--------	----	--------	-----	--------	-----	--------	-----	--------	-----	--------	-----	--------	-----	--------	-----	--------	-----	--------	-----	--------	-----	--------	-----	--------	-----	--------	-----	--------	-----	--------	-----	--------	-----	--------	-----	--------	-----	--------	-----	--------	-----	--------	-----	--------	-----	--------	-----	--------	-----	--------	-----	--------	-----	--------	-----	--------	-----	--------	-----	--------	-----	--------	-----	--------	-----	--------	-----	--------	-----	--------	-----	--------	-----	--------	-----	--------	-----	--------	-----	--------	-----	--------	-----	--------	-----	--------	-----	--------	-----	--------	-----	--------	-----	--------	-----	--------	-----	--------	-----	--------	-----	--------	-----	--------	-----	--------	-----	--------	-----	--------	-----	--------	-----	--------	-----	--------	-----	--------	-----	--------	-----	--------	-----	--------	-----	--------	-----	--------	-----	--------	-----	--------	-----	--------	-----	--------	-----	--------	-----	--------	-----	--------	-----	--------	-----	--------	-----	--------	-----	--------	-----	--------	-----	--------	-----	--------	-----	--------	-----	--------	-----	--------	-----	--------	-----	--------	-----	--------	-----	--------	-----	--------	-----	--------	-----	--------	-----	--------	-----	--------	-----	--------	------	--------

Wand gegen unbeheizt:
 Plutz, Tapete
 Möbelleiste oder Stahlbeton
 15cm
 Wärmedämmung Flumoc Tifa
 25cm
 Windpapier
 Lüftung/Heizung 3cm
 Element Fassade 2cm

Wand gegen unbeheizt (Garage):
 Stahlbeton 25cm
 Wärmedämmung 16cm

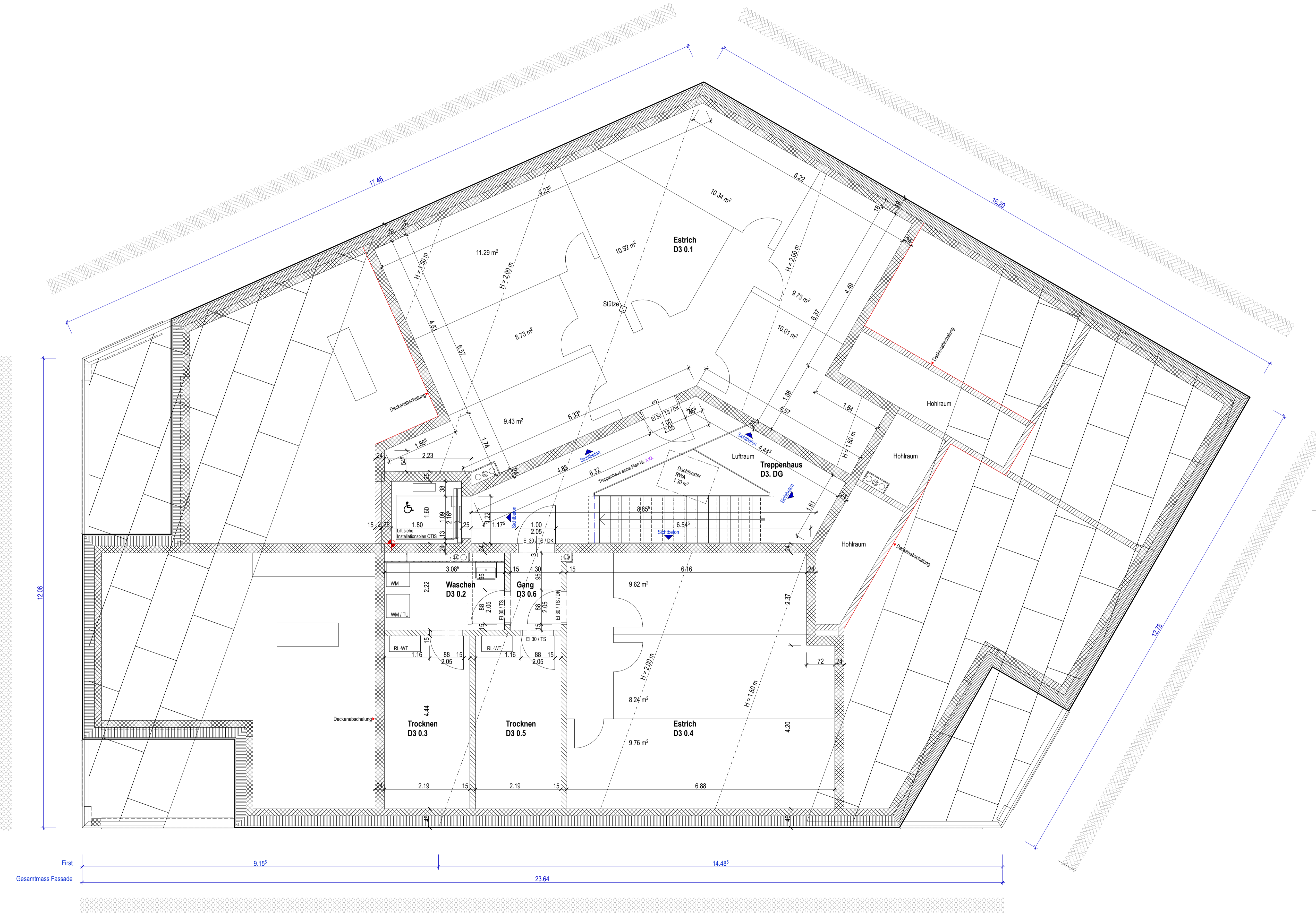
Wand gegen Erdreich, unbeheizt (Garage):
 Stahlbeton 25cm
 Arbelaufen und Bänderanker
 abgesichert
 Grundrauschutz
 Noppenbahn

Geschossdecke Wohnung:
 Bodenbelag 1cm (2cm)
 Zement Unterlagsboden 7cm (8cm)
 Bodenheizung
 Trennlage, PE-Folie
 Wärmedämmung 20cm
 Trittschalldämmung 20mm
 Stahlbeton 20cm

Dachaufbau von oben:
 Dachplatte Element Integral Plan
 Dachlattung 30/50mm
 Konterlattung 60/50mm
 Unterschlattung
 Weichfaserplatte Pyraltherm 6cm
 Zerklefen 28cm
 Sparren 100/200mm
 3-SP 3 5cm
 Lüftung 4 5cm
 Giebelplatte

Revisionsliste		
C	Lüftschacht gemäss OTS angepasst	19.07.12
E	alle Türmasse und rohe Sturzhöhen neu	05.10.12
F	Alle Fassadenöffnungen neu, Fassadenraster neu, Betondecke über Gang D2 2.07	31.10.12
G	sämtliche Loggastützen geschoben	01.02.13

Pl. Nr. W 086



Pl. Nr. W 086

Raumstempel:
Raumbezeichnung
 BF: Netto - Bodenfläche
 RH: Lichte Raumhöhe
Raumnummer
 Kote fertig Boden
 Kote roh Boden

B: Material Boden
 W: Material Wand
 D: Material Decke

EG Haus D: -0.20 = 446.60 m.u.M.

0 2 4 6 m CAD Einsetzpunkt

Bauherrschaft Architekten Ingenieure Unternehmer Planer / Spezialist

Wohnüberbauung Widenbüel, 8617 Mönchaltorf
 Auftraggeberin: Gewo Züri Ost, Aathalstrasse 5, 8610 Uster

09.04 - W 084 G

HAUS D - DACHGESCHOSS

Rev: G 01.02.13

Ausführungsplanung

ARGE architekctick Scherrer Valentin_MMT
 architekctick Tina Arndt & Daniel Fleischmann, Albisriederstrasse 184a, 8047 Zürich, T 044 242 01 70
 Scherrer Valentin Architekten, Staffelstrasse 10, 8045 Zürich, T 044 404 80 20
 MMT AG, Bauleiter und Architekten, Breitestrasse 28, 8400 Winterthur, T 052 235 08 80

Estrich BF: 84.44 m²	Treppenhaus BF: 15.72 m²	Gang BF: 2.57 m²
D3 0.1 +8.23 +8.11	D3. DG +8.26 +8.11	D3. 0.6 +8.23 +8.11
Waschen BF: 6.11 m²	Trocknen BF: 9.73 m²	Trocknen BF: 9.73 m²
D3 0.2 +8.23 +8.11	D3 0.3 +8.23 +8.11	D3 0.5 +8.23 +8.11
Estrich BF: 43.74 m²		
D3 0.4 +8.23 +8.11		