

Planlegenden:
 ALLE MASSS SIND IN DEN PLÄNEN UND AUF DEM BAU ZU PRÜFEN. BEI UNSTIMMIGHETEN IST DIE BAULEITUNG ZU INFORMIEREN. DIE TÜRHÖHEN BEZIEHEN SICH AB OK. FERTIG BODEN BIS UK, ROH STURZ, RESPEKTIVE UK, ROH DECKE. DIE BRÜSTUNGSHÖHEN GELTEN AB OK, FERTIG BODEN BIS OK, FENSTERBANK. DIE FENSTERHÖHEN GELTEN AB OK, FERTIG BODEN ODER AB OK, SCHWELLE BIS UK, ROH STURZ. TÜR- UND FENSTERHÖHEN GEMESSEN AB OK, FERTIG HÖHEREM BODEN, SCHWELLE, BZW. FENSTERBANK BIS UK, ROH STURZ. FÜR EINZELHEITEN SIND DIE DETAILS MIT 1:20, 1:10, 1:5, 1:1 MASSGEBEND.

	BETON	SW	SCHWELLENHÖHE	FB	FERTIG BODEN
	BACKSTEIN	BR	BRÜSTUNGSHÖHE	RB	ROH BODEN
	KALKSANDSTEIN	ST	STURZHÖHE	RD	ROH DECKE
	BETONFERTIGELEMENTE	OK	OBERKANT	UKD	UNTERKANT DECKE
	MÖRTEL GIPS	UK	UNTERKANT	F	FERTIG
	HOLZ	AK	AUSSERKANT	R	ROH
	DÄMMSTOFFE				
	NATURSTEIN				
	SPERRSCHICHT				

K	KABEL	AL	SCHLANK	TL	TÜR/SCHWELLEN	HT	HAARSTREIFEN
N	NETZ-ELEKTROFÜHRUNG	BO	BOHREN	DO	DRÄHGELEITUNG MIT ZULEITUNG	SK	SPERREBLEIBUNG
BR	BRÜSTUNGSHÖHE	BR	BRÜSTUNGSHÖHE	BR	BRÜSTUNGSHÖHE	BR	BRÜSTUNGSHÖHE
GE	GEOSCHNUR	GE	GEOSCHNUR	GE	GEOSCHNUR	GE	GEOSCHNUR
HT	HAARSTREIFEN	HT	HAARSTREIFEN	HT	HAARSTREIFEN	HT	HAARSTREIFEN
HT	HAARSTREIFEN	HT	HAARSTREIFEN	HT	HAARSTREIFEN	HT	HAARSTREIFEN
HT	HAARSTREIFEN	HT	HAARSTREIFEN	HT	HAARSTREIFEN	HT	HAARSTREIFEN
HT	HAARSTREIFEN	HT	HAARSTREIFEN	HT	HAARSTREIFEN	HT	HAARSTREIFEN
HT	HAARSTREIFEN	HT	HAARSTREIFEN	HT	HAARSTREIFEN	HT	HAARSTREIFEN
HT	HAARSTREIFEN	HT	HAARSTREIFEN	HT	HAARSTREIFEN	HT	HAARSTREIFEN
HT	HAARSTREIFEN	HT	HAARSTREIFEN	HT	HAARSTREIFEN	HT	HAARSTREIFEN

Dachaufbau von oben:
 Dachplatte Element Integral Plan
 Dachdeckung 200mm
 Kantenabdichtung 60/50mm
 Unterdeckbahn
 Wechsellagerung Faserwolle 6cm
 Zellulosefasern 28cm
 Sparren 100x250mm
 3-SP 3,5cm
 Lattung 4,5cm
 Gipskartonplatte

Geschossdecke Wohnung:
 Bodenbelag 1cm (Dcm)
 Zement Unterlagsboden 7cm (8cm)
 Bodenheizung
 Trennlage, PE-Folie
 Wärmedämmung 20mm
 Trittschalldämmung 20mm
 Stahlbeton 20cm

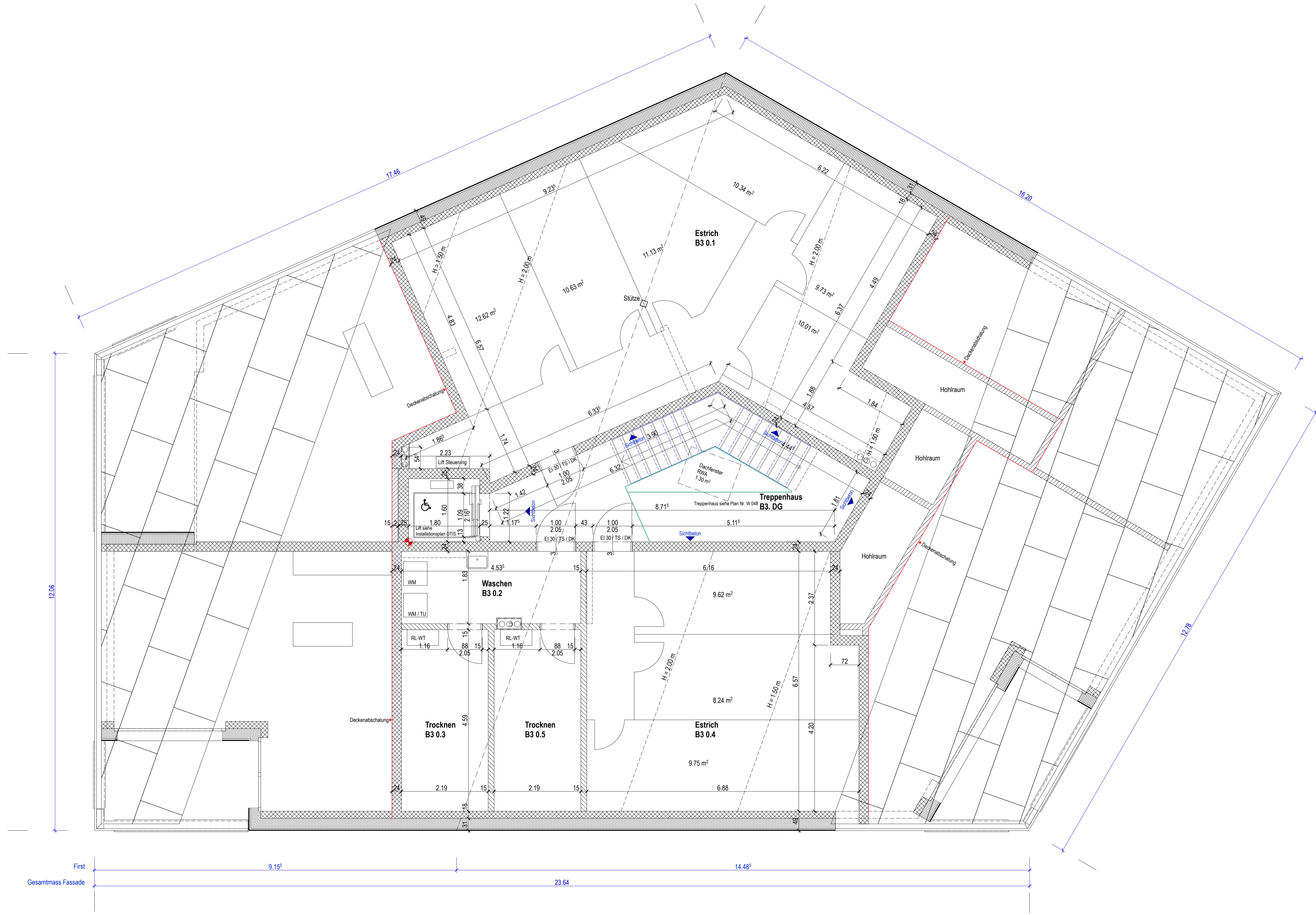
Boden zu Erdreich:
 Bodenbelag 1cm (Dcm)
 Zement Unterlagsboden 7cm (8cm)
 Bodenheizung
 Trennlage, PE-Folie
 Trittschalldämmung 20mm
 Feuchtigkeitsabdichtung (V-Alt 4) bis OK
 LB
 Stahlbeton 25cm
 Wärmedämmung 12cm

Decke Treppenhaus:
 Kantenbelag 2cm
 Zement Unterlagsboden 9cm
 Trennlage, PE-Folie
 Wärmedämmung 2cm
 Trittschalldämmung 2cm
 Stahlbeton 20cm

Revisionsliste

A	Vergroßerung Loggia B3 0.0, B1 3.00, B2 3.00	06.03.12
C	Lüftschicht gemäss OTIS angepasst	19.07.12
D	Alle Fassadenöffnungen neu, Fassadenraster neu, Schicht bei Garderobe neu, Türöffnungen neu, Verlauf Deckenabstuhlung neu	30.10.12

Pl. Nr. W 046



Pl. Nr. W 046

Raumstempel:
Raumbezeichnung
 BF: Netto - Bodenfläche
 RH: Lichte Raumhöhe
Raumnummer
 Kote fertig Boden
 Kote roh Boden

B: Material Boden
 W: Material Wand
 D: Material Decke

EG Haus B: ±0.00 = 447.10 m.ü.M.

0 2 4 6 m CAD Einsetzpunkt

Bauherrschaft Architekten Ingenieure Unternehmer Planer / Spezialist

Wohnüberbauung Widenbüel, 8617 Mönchaltorf
 Auftraggeberin: Gewo Züri Ost, Aathalstrasse 5, 8610 Uster

09.04 - W 044 D 1:50 10.12.2010 ta 60 / 105

HAUS B - DACHGESCHOSS Ausführungsplanung

Rev: D 30.10.12

ARGE architekctick Scherrer Valentin_MMT
 architekctick Tina Arndt & Daniel Fleischmann, Albisriederstrasse 184a, 8047 Zürich, T 044 242 01 70
 Scherrer Valentin Architekten, Staffelstrasse 10, 8045 Zürich, T 044 404 80 20
 MMT AG, Bauleiter und Architekten, Breitestrasse 28, 8400 Winterthur, T 052 235 08 80

Estrich BF: 84.34 m² B3 0.1 +8.43 +8.31	Waschen BF: 8.30 m² B3 0.2 +8.43 +8.31	Treppenhaus BF: 13.49 m² B3, DG +8.46 +8.31
Trocknen BF: 10.06 m² B3 0.3 +8.43 +8.31	Trocknen BF: 10.06 m² B3 0.5 +8.43 +8.31	Estrich BF: 43.50 m² B3 0.4 +8.43 +8.31